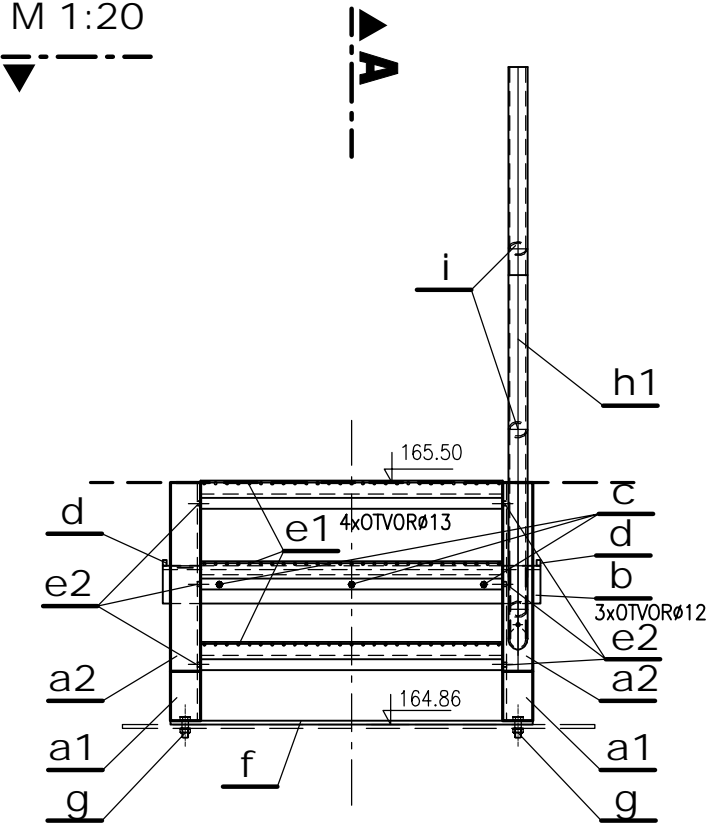


SCHODY SE ZÁBRADLÍM Z1 1ks
VÝPIS MATERIÁLU :

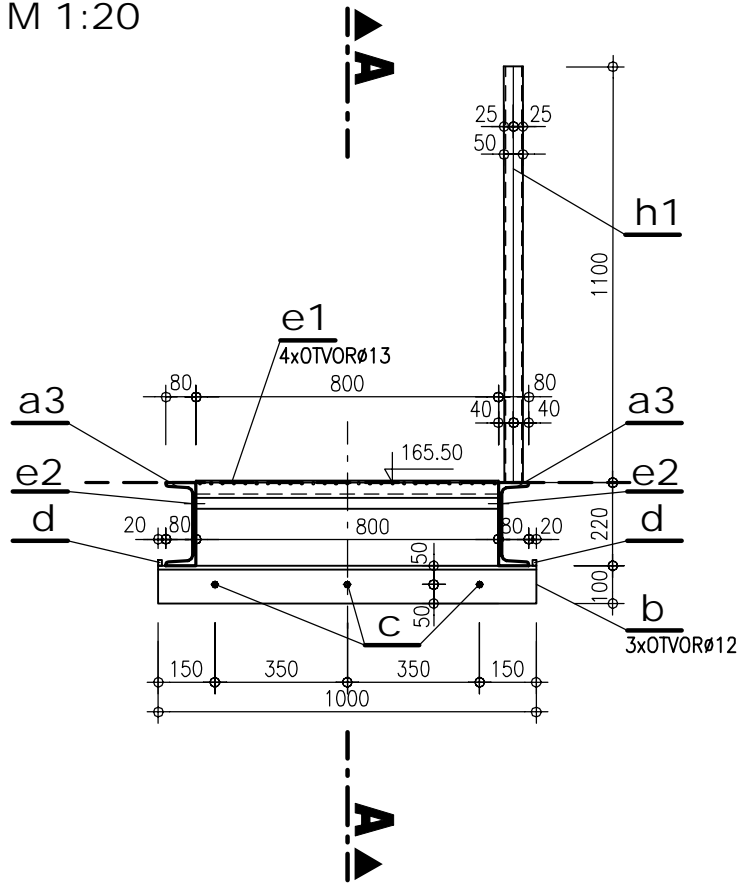
POL.	ks	NÁZEV	ROZMĚR (mm)	HMOTMOST		
				kg/m'	kg/ks	CELKEM kg
a1	2	VÁLCOVANÝ PROFIL	U 220 – 130	29.4	3.82	7.64
a2	2	VÁLCOVANÝ PROFIL	U 220 – 707	29.4	20.79	41.58
a3	2	VÁLCOVANÝ PROFIL	U 220 – 240	29.4	7.06	14.12
b	1	VÁLCOVANÝ PROFIL	L100/65/10 – 1000	12.25	12.25	12.25
c	3	KOTVY	M10			
d	2	TYČ PLOCHÁ	∅ 15/10 – 50	1.26	0.06	0.12
e1	3	SCHODIŠŤOVÝ STUPEŇ Z POROROŠTU	600/30/3			
e2	12	ŠROUBY S MATICÍ A PODLOŽKOU POZINKOVANÉ	M12			
f	1	TYČ PLOCHÁ	∅ 220/10 – 960	17.28	16.59	16.59
g	2	ŠROUB S MATKOU A PODLOŽKOU – POZINKOVANÉ	M16/50			
h1	1	TRUBKA OCELOVÁ BEZEŠVÁ	∅50/4 – 1732	4.54	7.90	7.90
h2	1	TRUBKA OCELOVÁ BEZEŠVÁ	∅50/4 – 1100	4.54	4.99	4.99
i	2	TRUBKA OCELOVÁ BEZEŠVÁ	∅30/3 – 637	2.00	1.27	2.54
CELKOVÁ HMOTNOST						107.73



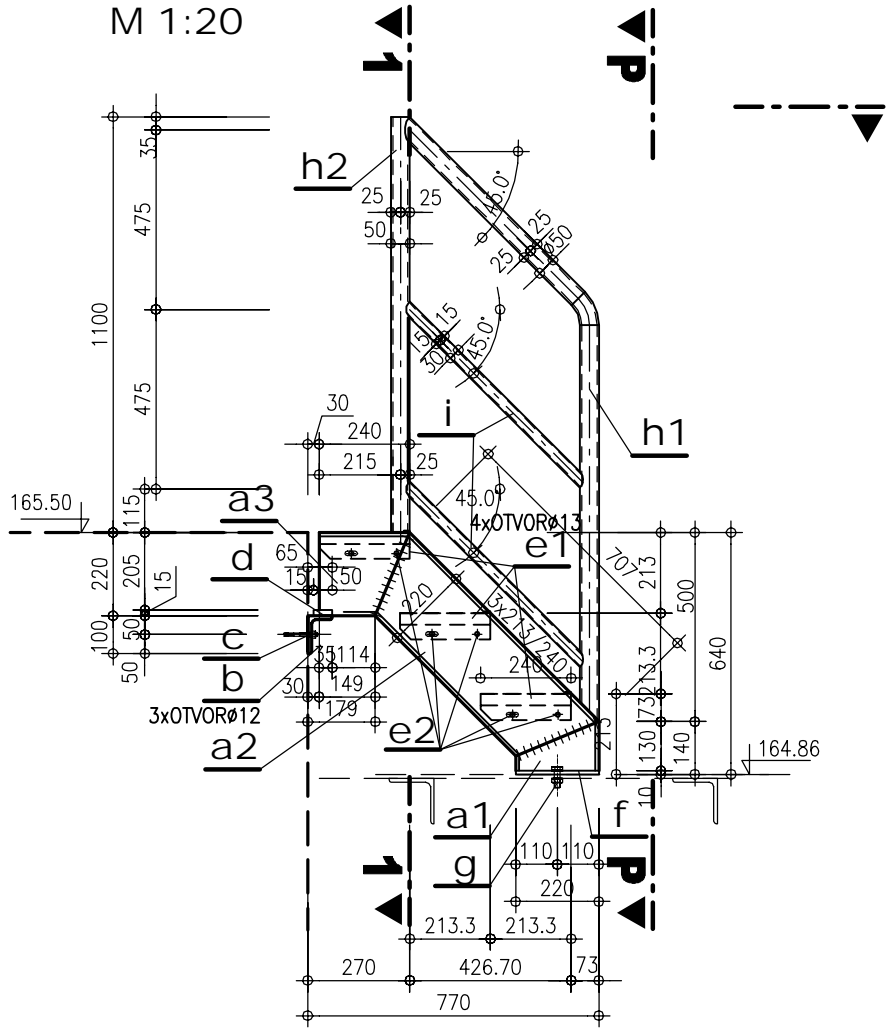
POHLED "P"
M 1:20



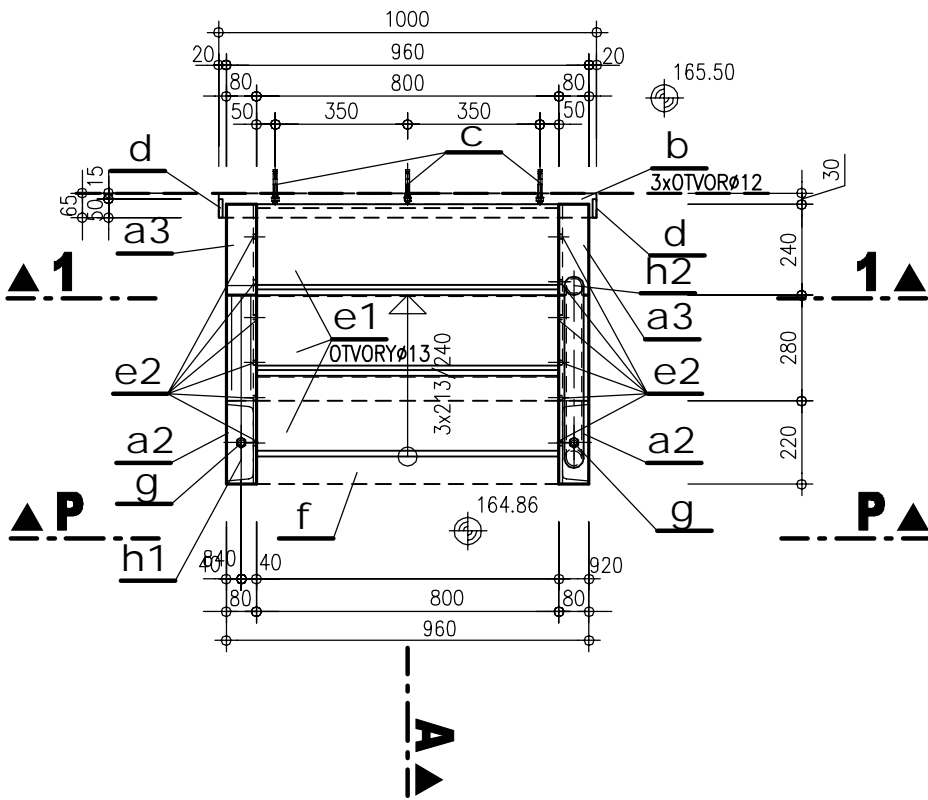
PŘÍČNÝ ŘEZ 1-1
M 1:20



PODÉLNÝ ŘEZ A-A
M 1:20



PŮDORYS
M 1:20



POZNÁMKY :

- VŠECHNY SVARY ∇ A ∇ 3–5mm
- PŘED ZAPOČETÍM VÝROBY JE NUTNO OVĚŘIT SKUTEČNÉ MÍRY NA STAVBĚ !
- PROTIKOROZNÍ OCHRANA :
- OTRYSKÁNÍ NA Sa 2,5G
- ZÁKLADNÍ NÁTĚR EPOXIDOVÝ S VYSOKÝM OBSAHEM ZINKU 80 μ m
- EPOXIDOVÝ NÁTĚR 3x120=360 μ m
- KRYCÍ POLYURETANOVÝ NÁTĚR 140 μ m, ODSTÍN RAL 7045